



# Hírlevél

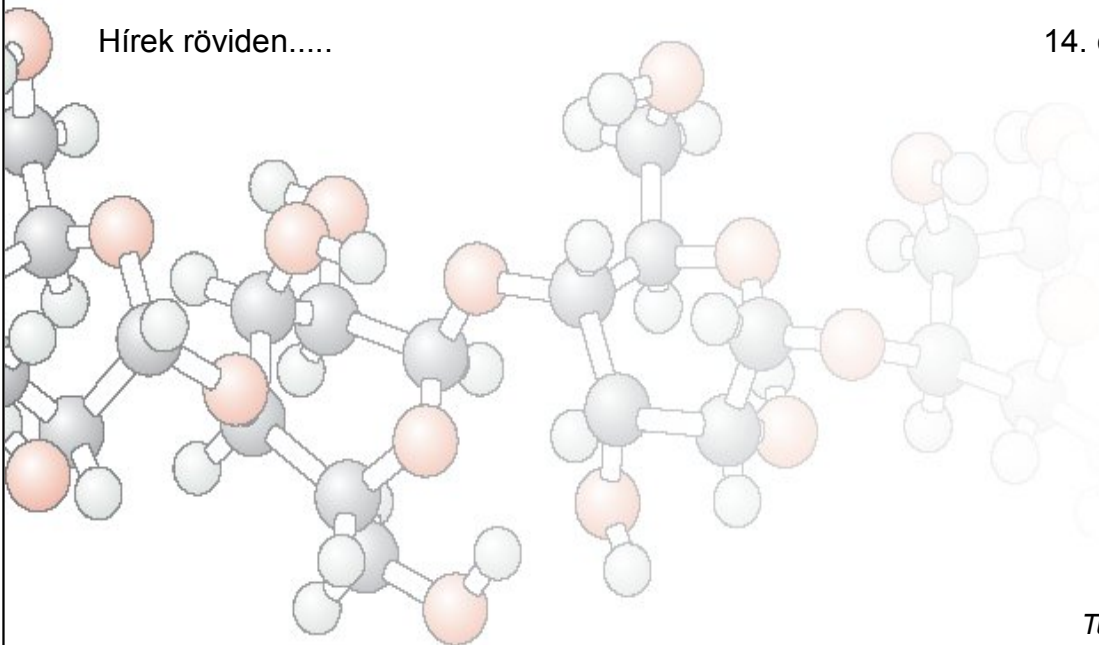
GEN-LAB Kft.

2010, X. évfolyam 3. szám



## Tartalom

Kinetex – egy kicsit más szemszögből	2. oldal
Synergi oszlopcsalád – egyedi megoldások	3-5. oldal
Katalógus ToTó – rengeteg nyereséggel	6. oldal
Királis HPLC – Lux újdonságok, akció	7. oldal
Zebon ZB-MultiResidue™ 1&2 – Reflektorfényben a Peszticidek	8-9. oldal
Új Strata-X-A, erős anioncserélő SPE töltet	10. oldal
Környezeti minták és a szilárd fázisú extrakció	11. oldal
FilterSys™ Eluens szűrő rendszer	12. oldal
Phenex™ fecskendőszűrők	13. oldal
Hírek röviden.....	14. oldal



Tudjon meg többet  
[www.gen-lab.hu](http://www.gen-lab.hu)



Gen-Lab Kft.  
H-1119 Budapest, Hadak útja 41.  
Telefon: (36-1)206-2455 Fax: (36-1)206-2451  
Email: [info@gen-lab.hu](mailto:info@gen-lab.hu) Web: [www.gen-lab.hu](http://www.gen-lab.hu)





# KINETEX™

UHPLC-s teljesítmény minden HPLC készüléken.



## Ingyenes On-line kalkulátor

**KINETEX Kalkulátor:**  
[www.phenomenex.com/optimize](http://www.phenomenex.com/optimize)

## Újabb dimenziók:

**30 x 2.1 mm 2.6 µm C18**  
**00A-4462-AN**

**30 x 4.6 mm 2.6 µm C18**  
**00A-4462-E0**

**75 x 3.0 mm 2.6 µm C18**  
**00C-4462-Y0**

**50 x 3.0 mm 1.7 µm C18**  
**00B-4475-Y0**

**100 x 3.0 mm 1.7 µm C18**  
**00D-4475-Y0**

**100 x 3.0 mm 1.7 µm PFP**  
**00D-4476-Y0**

## Az alábbi technikai füzetek érhetőek el honlapunkról: [www.gen-lab.hu](http://www.gen-lab.hu) (HPLC fül alatt)

- TN-1057 Increased speed with Kinetex
- TN-1058 Increased Efficiency and Resolution with Kinetex
- TN-1063 Extended Kinetex column lifetime using Krudkatcher in-line filter
- TN-1069 Kinetex EP Atenolol
- TN-1070 HT LC-MS-MS for 13 drugs on Kinetex
- TN-1071 Kinetex EP Acetylsalicylic acid
- TN-1072 Kinetex EP Metoprolol Tartrate
- TN-1073 Kinetex EP Glibenclamide
- TN-1074 Rapid LC-MS-MS Analysis of Antibiotics on Kinetex
- TN-1076 High Resolution Peptide Mapping on Kinetex

## Az oszlopmosás ajánlott menete:

- A mosást a kolonna megfordítása után végezzük, természetesen a detektorból kössük ki a kolonnát és távolítsunk el minden előtétkolonnát és előtétzsűrőt a kolonna elejéről.
- Az áramlási sebesség 1/5 - 1/2-e legyen a megszokott áramlási sebességnek. (lásd jobb oldalon)
- Az oszloptérfogat meghatározásához az alábbi képlet használható:

$$V = \pi \cdot r^2 \cdot L$$

V – oszlop térfogata (ml)  
 r – az oszlop sugara (cm)  
 L – az oszlop hossza (cm)

### Fordított fázisú oszlopok esetén (C18, PFP)

Mossuk az alábbi oldószerek elegyének mindegyikének 10-20 oszloptérfogatnyi mennyiségével  
 95% Víz / 5% Acetonitril (puffer eltávolítása végett)  
 5% Víz / 95% Acetonitril  
 IPA (vagy THF)  
 5% Víz / 95% Acetonitril  
 95% Víz / 5% Acetonitril  
 Használt eluens (Mely elegyedik vízzel !!)

### HILIC oszlop esetén (Kinetex HILIC)

95% Víz / 5% Acetonitril (puffer eltávolítása céljából)  
 95% 100 mM Ammónium-acetát. PH 5.8 / 5% Acetonitril  
 95% Víz / 5% Acetonitril  
 Használt eluens (Mely elegyedik vízzel !!)

## Kérdések és válaszok:

**K.:** Megfordítva lehet-e mosni a Kinetex oszlopokat ?

**V.:** Igen, de alacsonyabb áramlási sebességgel  
 I.D.: 2,1mm > 0,1ml/perc  
 I.D.: 3,0mm > 0,3ml/perc  
 I.D.: 4,6mm > 0,5ml/perc

**K.:** Milyen pH stabilitása van a Kinetex C18-as töltetnek ?

**V.:** Izokratikus, pH= 1,5-10  
 Gradiens, pH= 2-8

**K.:** Milyen nyomásértékekig használhatóak az oszlopok ?

**V.:** 2,6µm = 600 bar  
 1,7µm = 1000 bar

**K.:** Hány százalék az effektív széntöltete a Kinetexnek ?

**V.:** 12% (C18)

**K.:** Milyen hőmérsékletig használhatóak az oszlopok ?

**V.:** Az ajánlott hőmérséklet 60°C



# synergi Max-RP synergi Hydro-RP synergi Fusion-RP synergi Polar-RP

Amikor az elválasztandó komponenseink hidrofób vagy poláris karakterisztikával rendelkeznek a Synergi oszlopcsalád a legszélesebb körű szelektivitási skálával biztosítja a megfelelő elválasztást még komplex elegyek esetében is.

A Synergi oszlopok kifejlesztésével a próbálgatások felszámolását és a HPLC oszlopválasztás egyszerűsítését szándékoztuk elérni, szem előtt tartva a bonyolult elválasztás és a rutinszerű kromatográfia összetételalkozását.

Tudjon meg többet  
Kérjük lapozzon.....

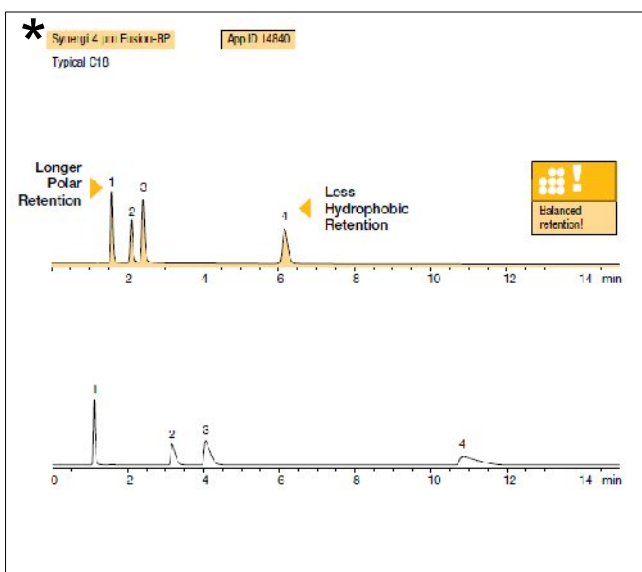
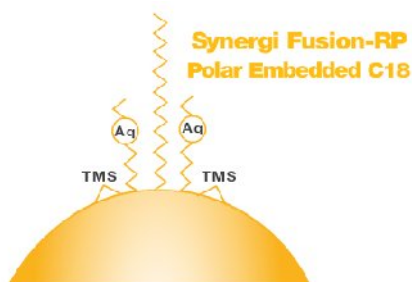
## Töltet karakterisztika

Töltet	Pórusátmérő (Å)		Fajlagos felület (m <sup>2</sup> /g)		Felületi borítottság (µmol/m <sup>2</sup> )		
	Szemcse alak/méret (µm)	Fajlagos pórustérfogat (ml/g)			Széntöltet (%)		Endcap típusa
Synergi Max-RP	Spher. 2.5	100	—	400	17	—	TMS
Synergi Hydro-RP	Spher. 2.5	100	—	400	19	—	Hydrophilic
Synergi Polar-RP	Spher. 2.5	100	—	400	11	—	Hydrophilic
Synergi Fusion-RP	Spher. 2.5	100	—	400	12	—	TMS
Synergi Max-RP	Spher. 4, 10	80	1.05	475	17	3.21	TMS
Synergi Hydro-RP	Spher. 4, 10	80	1.05	475	19	2.45	Hydrophilic
Synergi Polar-RP	Spher. 4, 10	80	1.05	475	11	3.15	Hydrophilic
Synergi Fusion-RP	Spher. 4, 10	80	1.05	475	12	N/A	TMS

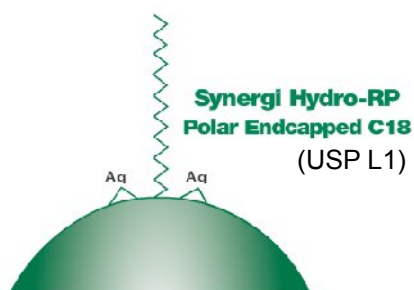


## Synergi Fusion-RP HPLC kolonnák

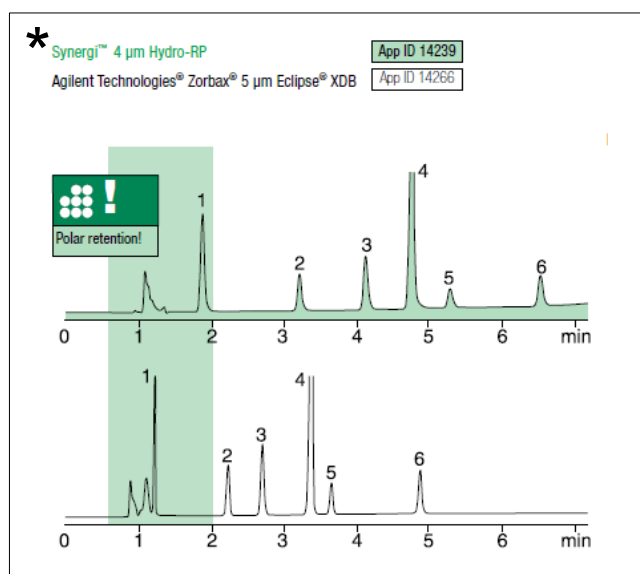
A Synergi Fusion-RP kolonnákat egy poláris csoporttal embedelt és C18-as csoporttal funkcionalizált állófázissal töltik a megfelelő szelektivitás érdekében. Ez a kettősség lehetővé teszi a használatot mind poláros, savas, bázikus és apoláris anyagok elválasztására. Eredményes lehet, ha Ön olyan mintával dolgozik, melyben mind poláros mind apoláros karakterisztikájú komponensek találhatóak és ez elválasztási problémát okoz egy hagyományos C18-as kolonnán.



## Synergi Hydro-RP HPLC kolonnák



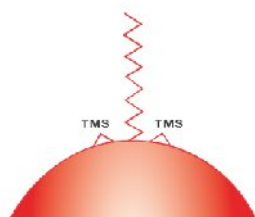
A nagyon poláris analitokat az esetek többségében semmilyen vagy csak kis mértékű visszatartás és elválasztás jellemzi egy hagyományos TMS encapelt C18-as állófázison. A Synergi Hydro-RP egy C18-al funkcionalizált és egy egyedi poláris csoporttal endcapelt állófázis mely kiváló visszatartást biztosít mind apoláros és poláris komponensekre. A magas (475m<sup>2</sup>/g) fajlagos felület mellett a magas ligandsűrűség egy kiváló szelektivitású kolonnát eredményez.



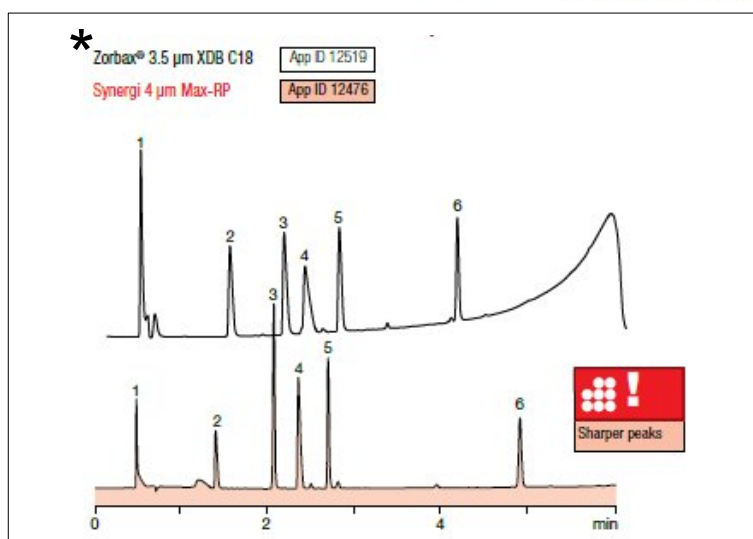
\* A teljes módszerleírás és az összehasonlításban szereplő kromatográfiai körülmények és az analitok listája megtalálható a honlapunkon a Hírek résznél.

## Synergi Max-RP HPLC kolonnák

**Synergi Max-RP**  
TMS Endcapped C12

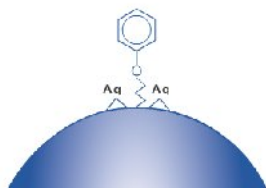


Ahol a C18-as állófázis kudarcot vall... Szükség lenne egy nagyon hidrofób állófázisra, a Synergi Max-RP C12-es kolonnák nyújthatnak megoldást ráadásul bázikus vegyületekre is kiváló csúcsalakot biztosít még savas körülmények között is.

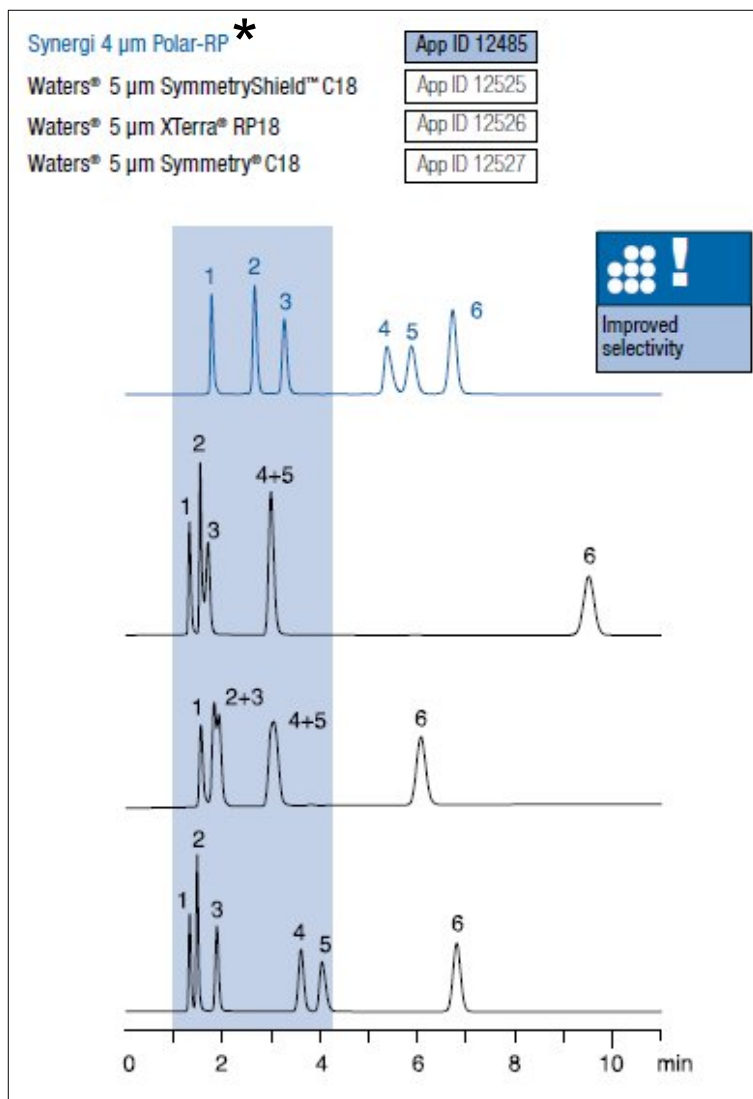


## Synergi Polar-RP HPLC kolonnák

**Synergi Polar-RP**  
Ether-Linked Phenyl



Synergi Polar-RP egy éter kapcsolt fenil funkciós csoporttal és poláris endcappel kiváló visszatartást és szelektivitást nyújt poláris és aromás vegyületekre egyaránt. Egyedi szelektivitása és poláris karakterisztikája széles körű felhasználást tesz lehetővé. A Synergi oszlopcsalád legpolárisabb állófázisát találhatjuk meg ezekben a kolonnákban.



Ne feledje, SecurityGuard előtétrendszerek a kolonnák megfelelő védelme érdekében.

**SecurityGuard**



\* A teljes módszerleírás és az összehasonlításban szereplő kromatográfiai körülmények és az analitok listája megtalálható a honlapunkon a Hírek résznél.

# HPLC, GC és SPE Totó



1. Milyen funkciós csoporttal rendelkeznek a Synergi Polar-RP állófázisok ?
2. A Lux Cellulose-1 királis oszlopaink milyen más gyártmányú királis kolonnák helyett kínálnak 100%-os alternatívát ?
3. A 2,6 $\mu$ m-es Kinetex kolonnák csak UHPLC rendszerekben használhatóak-e ?
4. Milyen pH stabilitással rendelkezik a Gemini-NX állófázis ?
5. Mi a márkanévük a Phenomenex által forgalmazott fecskendőszűrőknek ?
6. Mi a katalógusszáma a HyperClone ODS 250x4,6mm-es 5 $\mu$ m-os kolonnának ?
7. Mennyi időre terjed ki az általunk forgalmazott pipetták garanciája?
8. A FilterSys szűrőrendszerbe mekkora átmérőjű membrán használható?
9. Nevezzen meg 5 különböző Phenomenex SPE fázist!
10. Milyen hőmérséklettartományban (Isothermal/TPGC) használható egy Zebon ZB-1 kolonna?
11. Mit jelent a Guardian System?

A fenti kérdésekre a válaszokat megtalálhatja a katalógusunkban (Phenomenex Product Guide 10/11) vagy akár a hírlevelünkben, emellett az alábbi oldalszámokkal egy kis segítséget szeretnénk nyújtani a TOTÓ helyes kitöltéséhez.

401. oldal, Product Index

396. oldal, HPLC Chromatogram Index

390. oldal, GC Chromatogram Index

Amennyiben további segítségre lenne szüksége, kérjük bátran forduljon hozzánk az alábbi email címen: [info@gen-lab.hu](mailto:info@gen-lab.hu)

**Minden helyesen kitöltött és visszaküldött Totó-t értékes nyereményekkel díjazunk.**

**A helyes megfejtéseket az [info@gen-lab.hu](mailto:info@gen-lab.hu) email címen vagy faxon a 06-1-206-24-51 számon várjuk.  
A beküldési határidő 2010.10.15.**

## Az 5 állófázis az enantiomerek több mint \*92%-ra megfelelő elválasztással szolgált.

A Lux oszlopcsalád legújabb két tagjával együtt megfelelő segítséget nyújt az enantiomerek elválasztásában. Az amilóz és cellulóz alapú állófázisaink széleskörű használhatóságának köszönhetően ideális a módszerfejlesztésre.

Fontosnak tartjuk, hogy a nevük ellenére ne legyenek luxus termékek, megfizethető áron juthassunk királis kolonnákhoz úgy, hogy még a minőségről se kelljen lemondani.



### Lux Cellulose-1

Cellulose tris(3,5-dimethylphenylcarbamate)

Szemcseméret (µm) 3, 5, 20  
pH tartomány 2-9  
Maximális nyomástűrés 300 bar  
Hőmérsékleti tartomány 0-50 °C  
Tárolási körülmény n-Hexán/2-propanol (9:1, v/v)

Cellulose Backbone  
Gazdaságos alternatív megoldás az OD-H(-RH) kolonnák helyett



### Lux Cellulose-2

Cellulose tris(3-chloro-4-methylphenylcarbamate)

Szemcseméret (µm) 3, 5, 20  
pH tartomány 2-9  
Maximális nyomástűrés 300 bar  
Hőmérsékleti tartomány 0-50 °C  
Tárolási körülmény n-Hexán/2-propanol (9:1, v/v)



### Lux Cellulose-4 **ÚJ**

Cellulose tris(4-chloro-3-methylphenylcarbamate)

Szemcseméret (µm) 3, 5, 20  
pH tartomány 2-9  
Maximális nyomástűrés 300 bar  
Hőmérsékleti tartomány 0-50 °C  
Tárolási körülmény n-Hexán/2-propanol (9:1, v/v)



### Lux Cellulose-3 **ÚJ**

Cellulose tris(4-methylbenzoate)

Szemcseméret (µm) 3, 5, 20  
pH tartomány 2-9  
Maximális nyomástűrés 300 bar  
Hőmérsékleti tartomány 0-50 °C  
Tárolási körülmény n-Hexán/2-propanol (9:1, v/v)



### Lux Amylose-2

Amylose tris(5-chloro-2-methylphenylcarbamate)

Szemcseméret (µm) 3, 5, 20  
pH tartomány 2-9  
Maximális nyomástűrés 300 bar  
Hőmérsékleti tartomány 0-50 °C  
Tárolási körülmény n-Hexán/2-propanol (9:1, v/v)



Kérjen egy ingyenes módszerfejlesztő plakátot, kérését az **info@gen-lab.hu** email címen várjuk



Vegye igénybe az ingyenes módszerfejlesztő szolgáltatásunkat Bővebb információ: **info@gen-lab.hu** email címen.

**AKCIÓ**



**-20%**

Már 1 db Lux analitikai kolonna vásárlása esetén.



**-25%**

2 db Lux analitikai kolonna vásárlása esetén (≤ 4,6mm I.D.)

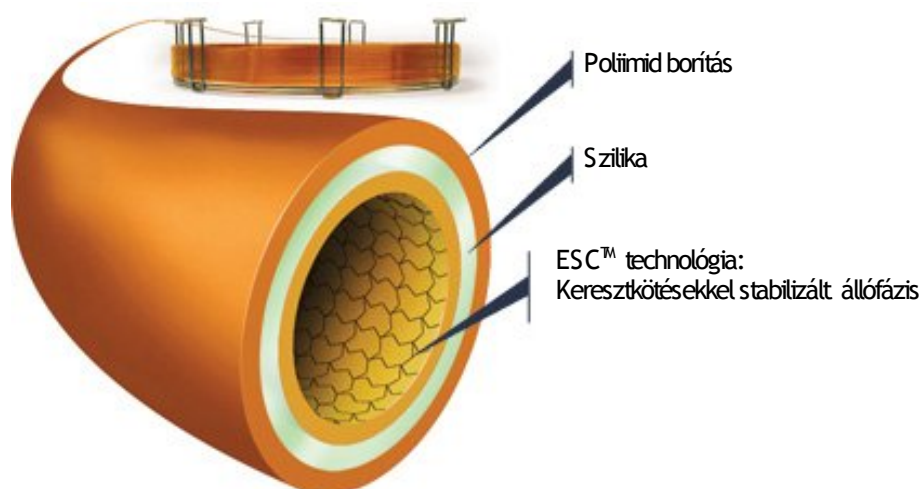
Kedvezmények 2010. október 31-ig történő megrendelések esetén.





## Zebbron ZB-MultiResidue™ 1 & 2

- Szabadalmazott fázisok, melyek lehetővé teszik bármely típusú peszticid elválasztását
- A két kolonnát párhuzamosan használva az EPA 8081 módszer szerinti 20 klórozott peszticid alapvonal elválasztása válik lehetővé, kevesebb, mint 10 perc alatt
- A DDT és Endrin elválasztása is megoldható
- Mindkét oszlop MS detektorral is használható
- Rendelkezésre áll 300 peszticid retenció adata



### Specifikációk

<b>Oszlopok polaritása</b>	közepes
<b>Fázis összetétel</b>	Szabadalmazott fázisok
<b>Hőmérséklet tartomány</b>	-60 to 320/340°C (Izotermál/TPGC)
<b>Oszlop hossza (m)</b>	30
<b>Belső átmérő (mm)</b>	0.25, 0.32, 0.53
<b>df (µm)</b>	MR1=0.25, 0.50 MR2=0.20, 0.25, 0.50

Polarity



Polarity



Kérjen  
tesztoszlopot az  
[info@gen-lab.hu](mailto:info@gen-lab.hu)  
címen

Peszticid osztály	Módszer	Detektor
Chlorinated Pesticides	EPA 8081A	ECD
Multi-Pesticide Residue	PDP	MS
Aroclors	EPA 8082	ECD
Chlorophenoxy Acid Herbicides	EPA 8140/8141/8141A	FID
Polyaromatic Hydrocarbons	EPA 615/8151	ECD
Polychlorinated Biphenyls (PCBs)	EPA 610/8100	MSD
Organophosphorous Pesticides	DIN 51527	ECD

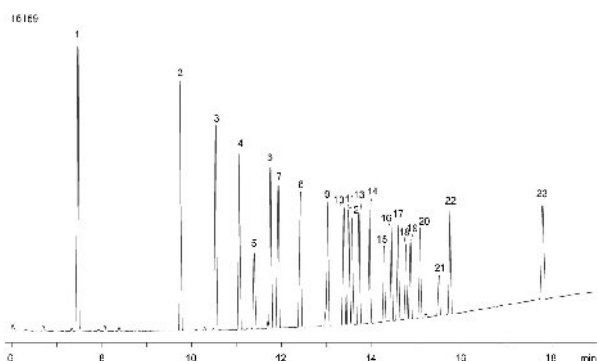
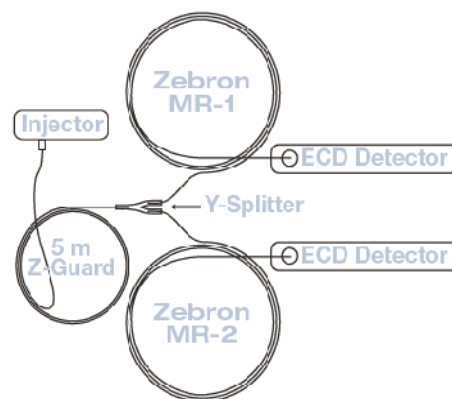
Tudjon meg többet  
[www.gen-lab.hu](http://www.gen-lab.hu)

# Zebbron

**phenomenex**  
...breaking with tradition™

## Zebbron ZB-MultiResidue™ 1 & 2

### EPA 8081: Organochlorine Pesticides

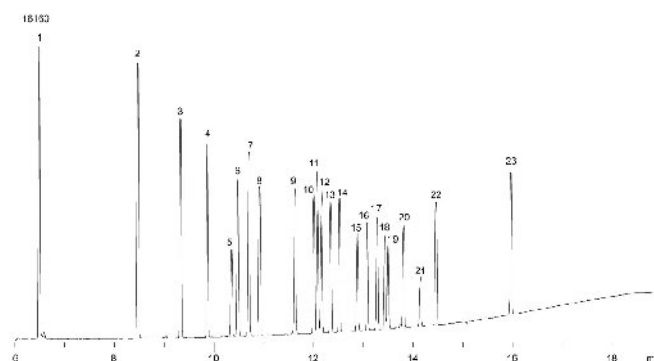


**Column:** Zebbron MultiResidue-1  
**Dimensions:** 30 meters x 0.53 mm x 0.5 µm  
**Part No.:** 7HK-G016-17  
**Oven Profile:** 90 °C for 0.5 min to 320 °C at 15 °C/min for 5 min  
**Carrier Gas:** Constant Flow Helium, 5.2 mL/min  
**Injection:** Splitless 1 µL @ 250 °C  
**Detection:** Electron Capture (ECD) (350 °C)

#### ANALYTES:

**Analyst Note:** Performed using a 5m Guard Column and a 'Y' splitter.

1 TCMX (Surr)	13 DDE
2 1-Bromo-2-nitrobenzene (IS)	14 Dieldrin
3 a-BHC	15 Endrin
4 g-BHC	16 DDD
5 b-BHC	17 Endosulfan II
6 d-BHC	18 Endrin aldehyde
7 Heptachlor	19 DDT
8 Aldrin	20 Endosulfan sulfate
9 Heptachlor epoxide	21 Methoxychlor
10 trans-Chlordane (gamma)	22 Endrin ketone
11 cis-Chlordane (alpha)	23 Decachlorobiphenyl (Surr)
12 Endosulfan I	



**Column:** Zebbron MultiResidue-2  
**Dimensions:** 30 meters x 0.53 mm x 0.5 µm  
**Part No.:** 7HK-G017-17  
**Oven Profile:** 90 °C for 0.5 min to 320 °C at 15 °C/min for 5 min  
**Carrier Gas:** Constant Flow Helium, 5.2 mL/min  
**Injection:** Splitless 1 µL @ 250 °C  
**Detection:** Electron Capture (ECD) (350 °C)

#### ANALYTES:

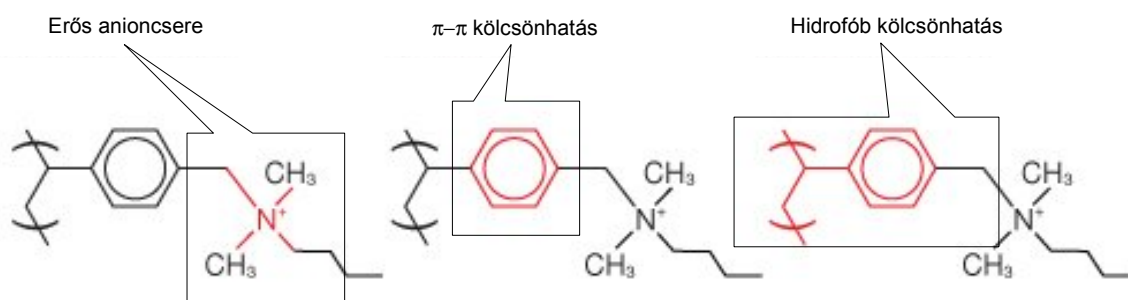
**Analyst Note:** Performed using a 5m Guard Column and a 'Y' splitter.

1 TCMX (Surr)	13 DDE
2 1-Bromo-2-nitrobenzene (IS)	14 Dieldrin
3 a-BHC	15 Endrin
4 g-BHC	16 DDD
5 b-BHC	17 Endosulfan II
6 Heptachlor	18 DDT
7 d-BHC	19 Endrin aldehyde
8 Aldrin	20 Endosulfan sulfate
9 Heptachlor epoxide	21 Methoxychlor
10 trans-Chlordane (gamma)	22 Endrin ketone
11 cis-Chlordane (alpha)	23 Decachlorobiphenyl (Surr)
12 Endosulfan I	

Tudjon meg többet  
[www.gen-lab.hu](http://www.gen-lab.hu)



## Új polimer alapú erős anion cserélő SPE töltet



Használhatóság: összetett szelektivitást nyújt, mely ötvözi a Strata-X előnyeit az erős anioncserélőjével

- Gyenge savak, mint karbonsavak tisztítására
- Gyenge savas komponensek elválasztása bázikus és semleges komponensek mellől

Ajánlott tisztítási módszer



Tudjon meg többet  
[www.gen-lab.hu](http://www.gen-lab.hu)



## Környezeti minták és a szilárd fázisú extrakció

Az alábbiakban egy összefoglalót talál, hogy a különböző SPE csövek mely EPA módszer szerint használhatóak.

### Elfogadott

EPA szilárd fázisú extrakciós módszer		
Módszer	Ajánlott Strata® fázis	Ajánlott töltet tömeg
504	Strata EPH	5 g
508.1	Strata C18-E	1 g
515.1	Strata SAX	50/100 mg
525	Strata C18-E	1 g
549	Strata C8	500 mg
552.1	Strata SAX	50/100 mg
553	Strata C18-E Strata SDB-L	1 g
554	Strata C18-E	500 mg
1656	Strata C18-E	10 g/60 mL
1657	Strata C18-E	10 g/60 mL
1658	Strata C18-E	10 g/60 mL
3260C	Strata Florisil	1 g
8315	Strata C18-E	2 g
8330	Strata SDB-L	500 mg

### Ajánlott

EPA szilárd fázisú extrakciós módszer		
Módszer	Ajánlott Strata® fázis	Ajánlott töltet tömeg
506	Strata C18-E	1 g
507	Strata C18-E	1 g
513	Strata C18-E	1 g
608	Strata C18-E	1 g
8080	Strata C18-E	1 g
625	Strata SDB-L	500 g
8270	Strata SDB-L	500 g
1613	Strata C18-E	1 g
8321	Strata SDB-L	1 g
8141	Strata SDB-L	1 g
526	Strata SDB-L	1 g
8081	Strata SDB-L	1 g
8082	Strata C18-E	1 g

### EPA módszer Florisil töltettel való tisztításra

Módszer	Módszer
430	636
506	638
509	639
515.1	645
606	646
607	1656
609	1658
609	8032
611	8061
614	8080
617	8081
619	8091
622.1	8111
629	8121
632	8131
633.1	8141

Kipróbáláshoz  
kérjen ingyenes  
mintacsomagot az  
[info@gen-lab.hu](mailto:info@gen-lab.hu)  
címen



Tudjon meg többet  
[www.gen-lab.hu](http://www.gen-lab.hu)

## FilterSys™ Eluens szűrő



- Korrozív, szerves és puffer oldatok gyors szűrése
- 1 - 4 literes térfogat
- Preventív módon védi a pumpát és a rendszert a károsodástól

Rendelhető membrántípusok:

Cikkszám	Pórus méret	Átmérő	Anyag	Kiszerezés
----------	-------------	--------	-------	------------

## Nylon

AF0-0500	0.45	13	Nylon	100/cs
AF0-0501	0.20	25	Nylon	100/cs
AF0-0502	0.45	25	Nylon	100/cs
AF0-0503	0.20	47	Nylon	100/cs
AF0-0504	0.45	47	Nylon	100/cs

## PTFE

AF0-0512	0.45	25	PTFE	100/cs
AF0-0513	0.20	47	PTFE	100/cs
AF0-0514	0.45	47	PTFE	100/cs

## Cellulóz-acetát (CA)

AF0-8434	0.45	13	CA	100/cs
AF0-8435	0.2	13	CA	100/cs
AF0-8436	0.45	25	CA	100/cs
AF0-8437	0.2	25	CA	100/cs
AF0-8438	0.45	47	CA	100/cs
AF0-8439	0.2	47	CA	100/cs

## Regenerált cellulóz (RC)

AF0-8440	0.45	13	RC	100/cs
AF0-8441	0.2	13	RC	100/cs
AF0-8442	0.2	25	RC	100/cs
AF0-8443	0.45	47	RC	100/cs
AF0-8444	0.2	47	RC	100/cs

## Poliéterszulfon (PES)

AF0-8445	0.2	25	PES	100/cs
AF0-8446	0.45	25	PES	100/cs
AF0-8447	0.2	47	PES	100/cs
AF0-8448	0.45	47	PES	100/cs

## Cellulóz-nitrát észter (MCE)

AF0-8449	0.80	13	MCE	100/cs
AF0-8450	0.45	13	MCE	100/cs
AF0-8451	0.80	25	MCE	100/cs
AF0-8452	0.45	25	MCE	100/cs
AF0-8453	0.80	47	MCE	100/cs
AF0-8454	0.45	47	MCE	100/cs



Rendelhető alkatrészek:

Cikkszám	Megnevezés
----------	------------

## Szűrő rendszer

AH0-1566	FilterSys TM, 47 mm, 300 mL funnel with 4L vacuumflask
AH0-3314	FilterSys TM, 47 mm, 500 mL funnel with 4L vacuumflask
AH0-3315	FilterSys TM, 47 mm, 1000 mL funnel with 4L vacuumflask

## Alkatrészek

AH0-1567	Fritted support base, 47 mm, 40/35 taper
AH0-1568	Funnel, graduated, 300 mL, 47 mm
AH0-3323	Funnel, graduated, 500 mL, 47 mm
AH0-3324	Funnel, graduated, 1000 mL, 47 mm
AH0-1569	1 liter fliter flask, 40/35 taper
AH0-3321	2 liter fliter flask, 40/35 taper
AH0-3322	4 liter fliter flask, 40/35 taper
AH0-1570	Aluminum clamp, 47mm

Rendelhető vákuumpumpa:

Kérjük vegye fel a kapcsolatot kollégáinkkal

[www.lab-ex.hu](http://www.lab-ex.hu)

**Bende Zsolt Levente (Üzletkötő)**

Tel: +36-1-382-0985  
 Mobil: +36-30-311-8358  
 Email: [bende.zsolt@labex.hu](mailto:bende.zsolt@labex.hu)

Tudjon meg többet  
[www.gen-lab.hu](http://www.gen-lab.hu)

12. oldal

**Phenex™ fecskendőszűrő****A Phenex fecskendőszűrők előnyei:**

Maximális kémiai kompatibilitás  
Kiváló áramlás, magas áteresztőképesség  
Igazolt minőség  
Részecskementes  
Alacsony fehérje abszorpció

Minimális szennyező kioldódás  
100 % integritás tesztelt  
Alacsony holtterefogat  
Könnyen használható  
Kedvező ár

Kérjen ingyenes  
mintacsomagot az  
[info@gen-lab.hu](mailto:info@gen-lab.hu)  
címen

**Elérhető Phenex membrántípusok:**

Membrán típus	Javasolt alkalmazási terület
RC (Regenerált cellulóz)	A hidrofil regenerált cellulóz jól ellenálló anyag, használható vizes, vagy szerves oldószeres minták szűrésére egyaránt. Általánosságban ez az anyag a legelterjedtebb a kromatográfiás mintaelőkészítésben. A Phenex-RC szűrőre külön jellemző a nagy áramlás, alacsony fehérje és nonspecifikus abszorpció.
PTFE, Teflon® (Poli-tetrafluoro-etilén)	Hidrofób membrán, kiváló szerves oldószeres, illetve bázikus vagy savas minták szűréséhez
PES (Poli-éterszulfon)	Alacsony fehérje és nem specifikus abszorpcióval rendelkező membrán, biológiai minták tisztításához, valamint puffershűtéshez egyaránt ajánlott.
NY (Nylon)	Hidrofil membrán, remekül használható a legtöbb vizes minta szűrésére. Olyan alkalmazásoknál, ahol alacsony fehérje abszorpció kívánatos, inkább a Phenex-RC szűrőt javasoljuk
CA (Cellulóz-acetát)	Szintén hidrofil karakterisztikával rendelkező membrán, biológiai minták tisztításához. Üveg előszűrővel kombinálva kiválóan használható erősen szennyezett minták szűréséhez
GF* (üvegszál)	Inert borszilikát-üvegből készült előszűrő, melynek névleges visszatartása 1,2 mikron. Magas viszkozitású anyagok, illetve erősen szennyezett minták előszűrésére alkalmas. Használható önállóan, vagy rendelhető 0,45 mikron pórusú RC membránnal kombinálva, utóbbi esetben a szűrő eltömődését lassíthatjuk.

\* nem membrán

Tudjon meg többet  
[www.gen-lab.hu](http://www.gen-lab.hu)

## Hírek röviden.....

### Új munkatárs

Új kollégával bővültünk, Szász Vadász Tas termékfelelős személyében.  
Elérhetőségei a következők:  
Tel:+36-1-382-0983  
Mobil:+36-30-534-4336  
Email: [tas.szaszvadasz@gen-lab.hu](mailto:tas.szaszvadasz@gen-lab.hu)

### A Kinetex megkapta az R&D 100 kitüntetést

Az R&D100 más néven „Innovációs oszkar” alkalmával díjazzák a legsikeresebb technológiai újításokat. Mint például: kifinomult kémiai vizsgálóberendezések, innovatív új anyagok, forradalmi kémiai újítások...



### Megújult a Gen-Lab Kft. honlapja

Tekintse meg - [www.gen-lab.hu](http://www.gen-lab.hu)  
Megújult honlapunkon a szebb megjelenés mellett fontosnak tartottuk, hogy egyszerűen, könnyen megtaláljon minden technikai információt az általunk forgalmazott HPLC, GC kolonnákról és kiegészítőkről és SPE töltetéről.

### Zebtron ZB-1XT SimDist kolonnák

Ez a kimondottan petrokkémiai területre fejlesztett fém GC kolonna, mely kimagasló hatékonyságával jelent újítást ezen a területen.  
Bővebb információt a honlapunkról érhet el folyamatosan

### Strata-X-A

A jól ismert polimer alapú Strata-X SPE tölteteink között immáron megtalálhatóak az erős anioncserélő szorbenssel töltött SPE csövek.  
Bővebb információt a hírlevelünk ezen számában találhat.

### Ingyenes szemináriumok 2010

Az év második felében az alábbi szemináriumainkra hívjuk, várjuk Önöket:

**2010. szeptember 22. - GC szeminárium**

**2010. szeptember 30. - Preparatív szeminárium**

A jelentkezési lapot és minden fontos információt megtalál a honlapunkon ([www.gen-lab.hu](http://www.gen-lab.hu)) a Hírek, Akciók menüpont alatt.

Tudjon meg többet  
[www.gen-lab.hu](http://www.gen-lab.hu)



Gen-Lab Kft.  
H-1119 Budapest, Hadak útja 41.  
Telefon: (36-1)206-2455 Fax: (36-1)206-2451  
Email: [info@gen-lab.hu](mailto:info@gen-lab.hu) Web: [www.gen-lab.hu](http://www.gen-lab.hu)

